

LEGENDA :

- LED svítidlo typ „A“
- přisazené, interiérové, LONG backlit UGR 59W 5967lm 4000K 1200x300mm,
minimální krytí svítidel IP 40.
- LED svítidlo typ „B“
- přisazené, interiérové, LONG backlit UGR 48W 5141lm 4000K 1200x300mm,
minimální krytí svítidel IP 40.
- LED svítidlo typ „C“
- svítidlo průmyslové DUSTER WB 40W,
minimální krytí svítidel IP 65.
- LED svítidlo typ „D“
- vestavné, rástrové 600x600, QUADRA UGR backlit 55W 4129lm 4000K,
minimální krytí svítidel IP 20.
- LED svítidlo typ „E“
- svítidlo přisazené, asymetrické, na tabuli LOOK 34W 3089lm MB 1200mm,
minimální krytí svítidel IP 20.
- LED svítidlo typ „F“
- interiérové kruhové, plastové, přisazené LENS-P TRICOLOR (36W; 2520lm),
minimální krytí svítidel IP 44.
- LED svítidla typ „G“
- interiérové kruhové, plastové, přisazené LENS-P (24W; 2089lm),
minimální krytí svítidel IP 44.
- LED nouzové svítidla typ „N“
nouzové a orientační s autonomním nouzovým záložním zdrojem
pro nouzové osvětlení s dobou provozu 1h.
Napájecí napětí 230V/AC 50Hz, minimální krytí svítidel IP42.

- Vypínač Typ č.1, č.2, č.5, č.6, č.7
- Tlačítko TOTAL-STOP
- Zásuvka 230V/16A dvojnásobná,
IP 44 / IP 54
- Zásuvka 230V/16A dvojnásobná,
s natočenou dutinou, Hnědá
obvod pro PC bez FI
- Zásuvka 230V/16A jednonásobná, dvojnásobná
- Zásuvka nástěnná 400V/32A/5p
- Ventilátor 230V s doběhem
- Přechodová krabice - vývod
- Ochranné pospojení HOP
- Rozvaděč NN
Kabelová trasa v podhledu
- Kabel CYKY J-3x2,5 / J-5x1,5
- Kabel CYKY J-3x2,5 / J-5x2,5
- Kabel CYKY J-5x6/4
přívod pro podružné rozvaděče
- Elektroinstalační lišta PVC 100x60
Přepážka pro oddělení vedení kabelů

- LEGENDA
- Trasa kabelů v trase DN36
TRASA KABELŮ PRO SLABOPROUD
- Dvojnásobná, datová zásuvka
240x135 cm se
- Datový rozvaděč 19"
- Klíčnice E2S
- PŘÍLOHA E2S
- Magnetický kontakt na dveře
- Panovské tlačítko
- Reproduktor rozhlasu
6 W - 8W / 100 V, 92 dB

Elektrické napájení: 3/N/PE AC 400/230V TN-C-S

Ochrana proti úrazu elektrickým proudem:

Základní ochrana:

Kryty nebo přepážkami

Izolací

Ochrana při poruše:

Automatickým odpojením od zdroje

Doplňková ochrana:

Proudovým chráničem

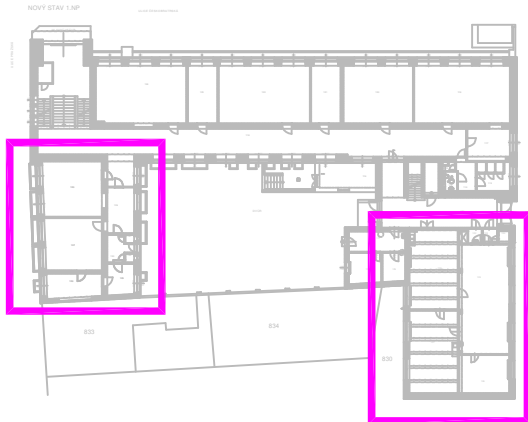
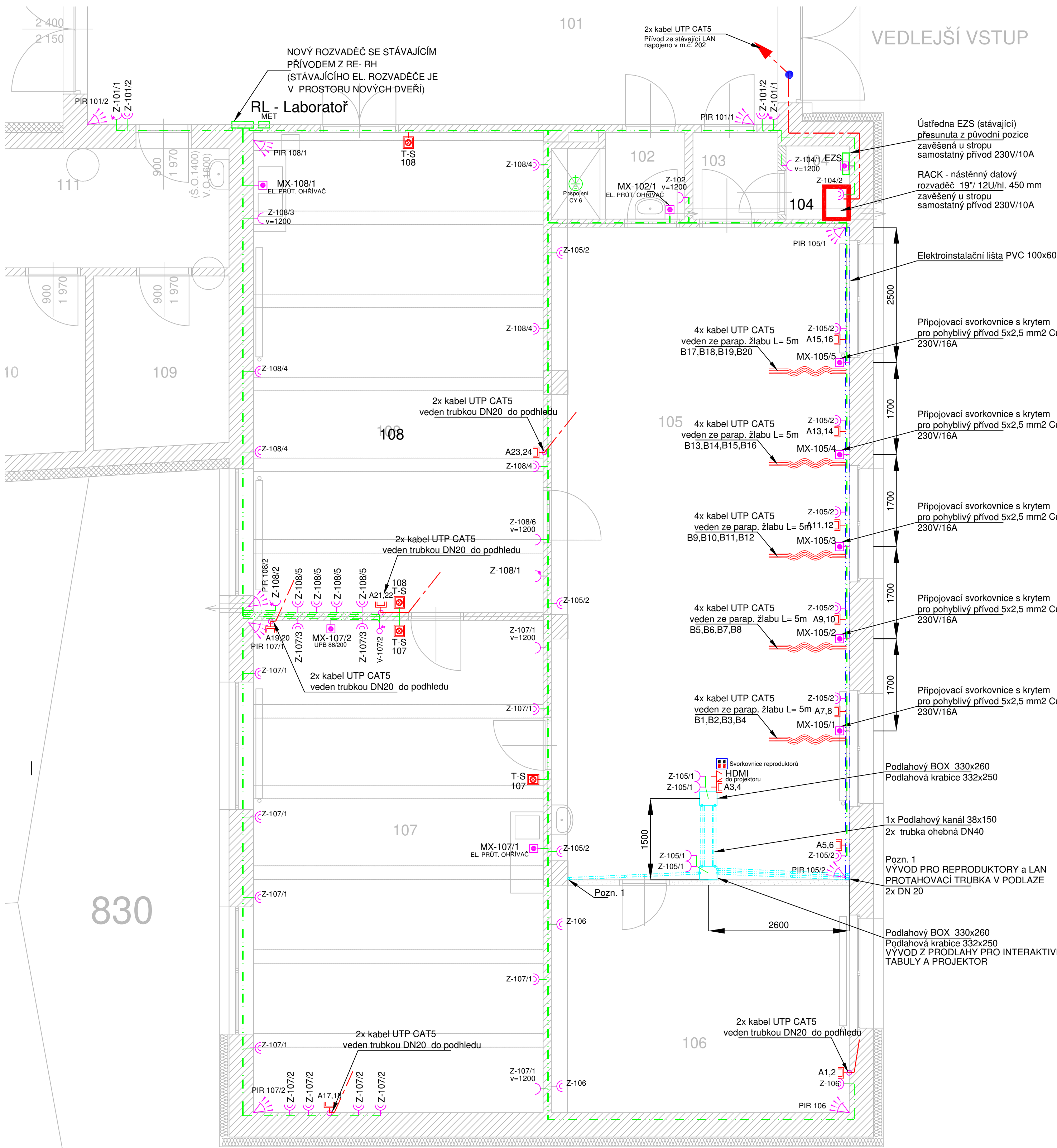
Doplňující ochr. pospojování

dle ČSN 33 2000-4-41 ed3
dle ČSN EN 61 140 ed3 čl. 5.1.2

dle ČSN 33 2000-4-41 ed3
dle ČSN EN 61 140 ed2 čl. 5.1.1

dle ČSN 33 2000-4-41 ed3
dle ČSN EN 61 140 ed3 čl. 6.1

dle ČSN 33 2000-4-41 ed3
dle ČSN 33 2000-4-41 ed3



ZAKÁZKOVÉ ČÍSLO : 543/22	INVESTOR : Střední průmyslová škola stavební, Mělník, Československá 386, 276 01 Mělník	Ing. Tomáš Klášterka PROJEKTOVÁNÍ ELEKTROKÝCH ZÁŘÍŽÍ J. Sieranta 178, 276 01 MĚLNÍK e-mail: TOMAS@KLASTERKA.COM WWW.KLASTERKA.COM
DATUM : 11/2023 Změna I.	STAVBA : STAVEBNÍ ÚPRAVY STŘEDNÍ PRŮMYSLOVÉ ŠKOLY STAVEBNÍ - PODPORA PROFESIONÁLNÍHO ROZVOJE SPSS MĚLNÍK	MĚŘÍTKO : 1:50
PROJEKTANT : ing. Klášterka	KONTROLOVAL : Dočkalová, ČKAT: 0003148	FORMÁT : A1
VYPRACOVAL : ing. Klášterka	Projekční kancelář ARCHIN Ing. David Horáček Sídle 2582, Mělník, 276 01	PŘÍLOHA :
NAZEV : D.1.4.2 Technika prostředí staveb - Elektroinstalace, slaboproud ELEKTROINSTALACE - ZÁSUVKY 1.NP + SLP	ARCHIVNÍ ČÍSLO : D1.4.2-08	LIST :